

GFI – DER STARKE PARTNER

- ➔ 1 Verband
- ➔ 18 Großmärkte
- ➔ 20% Marktanteil



GFI DEUTSCHE GROSSMÄRKTE

Gemeinschaft zur Förderung der Interessen der Deutschen Großmärkte e. V.
Geschäftsstelle Berlin, Beusselstraße 44 N-Q, 10553 Berlin
Telefon +49 (0) 30 398961-12, Fax -24
uwe.kluge@grossmaerkte.org www.grossmaerkte.org

VORSTAND

Uwe Kluge (Vorsitz), Großmarkt Bremen GmbH
Andreas Foidl, Berliner Großmarkt GmbH
Peter Joppa, Schlachthof und Märkte Duisburg GmbH

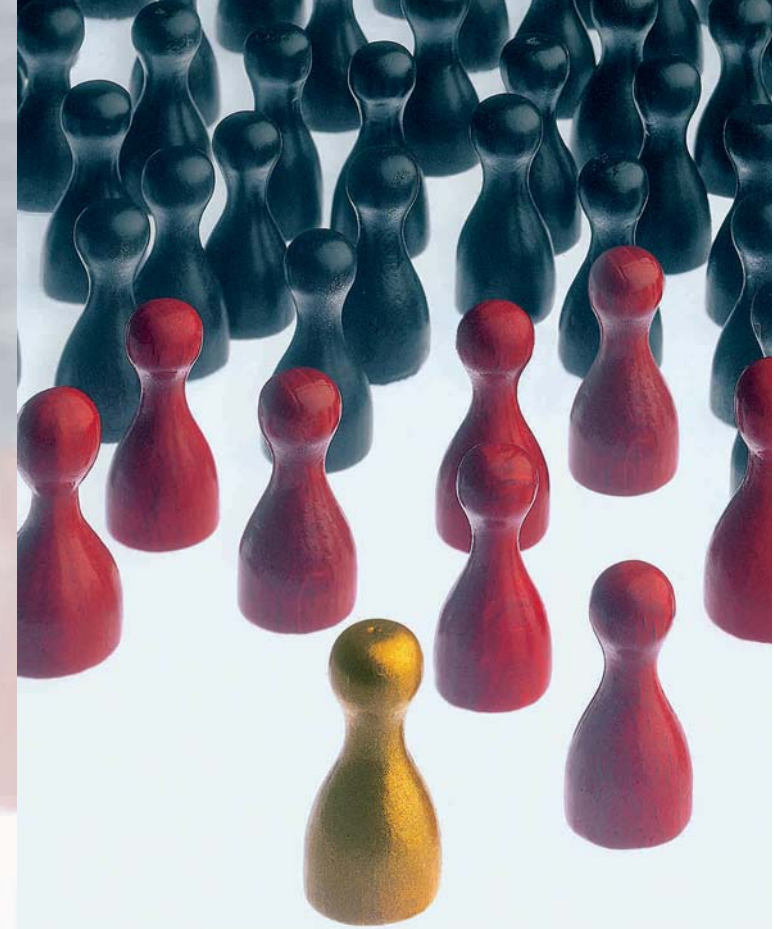
MITGLIEDER DES GFI



FÖRDERMITGLIEDER DES GFI

- ➔ Frucht Service Fruchthandels und Transport GmbH
- ➔ Großmarkt Hamburg Verwaltungsgenossenschaft e.G.
- ➔ Heinrich Hodorff GmbH Fruchtimport Großhandel
- ➔ Kärcher GmbH & Co. KG
- ➔ Marktgemeinschaft Blumengroßmarkt Hamburg e.G.
- ➔ SULO Nord-West GmbH & Co. KG
- ➔ UBW Wieckhoff & Partner Wirtschaftsconsulting

KOOPERATIONSPARTNER DES GFI



➔ **Das Portal
zum Markt**

⇒ GFI – Kommunikationsplattform und überregionales Sprachrohr deutscher Frischezentren

GFI wurde im Jahr 2000 gegründet und ist der Verband der deutschen Großmärkte. Durch Werbung, Öffentlichkeitsarbeit und Informationsveranstaltungen soll die Bedeutung der Großmärkte für die Verbraucher durch die Angebotsvielfalt und -qualität frischer Lebensmittel im Großhandel und im Einzelhandel herausgestellt werden.

SEINEN MITGLIEDERN BIETET GFI

- den institutionalisierten **Erfahrungsaustausch** über Fragen des Handels, des Marketings und der Hygiene.
- als **Präsentationsplattform** den Gemeinschaftsstand auf der Fruit Logistica
- Lobbyarbeit** in der Politik, bei Kammern und Verbänden
- die Internetpräsenz www.grossmaerkte.org mit Informationsdatenbank



⇒ Netzwerk für Handel und Marketingpartner

GFI DEUTSCHE GROSSMÄRKTE

- ist zentraler Ansprechpartner für nationale und internationale Erzeuger, die **Vermarktungsmaßnahmen** im qualifizierten, ungebundenen Lebensmitteleinzelhandel durchführen möchten
- bietet diesen Marketingpartnern **individuelle Konzepte** zur Kommunikation und Verkostung ihrer Marken beim qualitätsbewussten Verbraucher

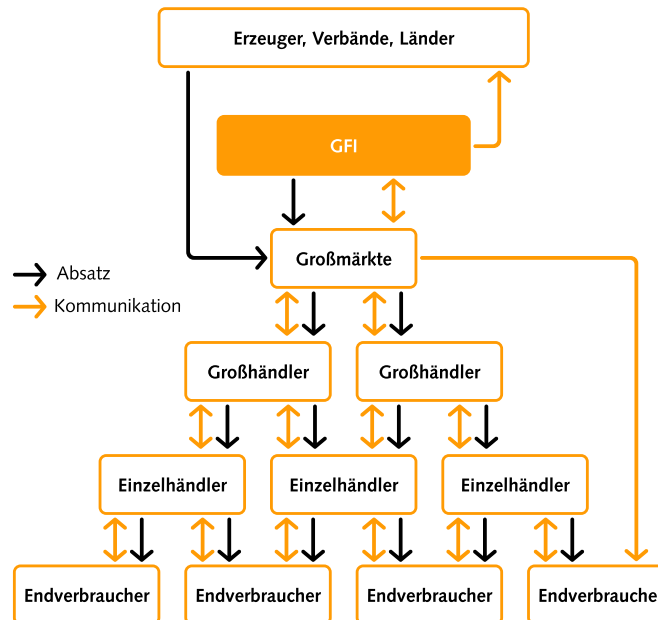
Ermöglicht wird dies durch ein schlagkräftiges **Großmärkte-„Frische-Netzwerk“** im freien Einzelhandel

- bestehend aus attraktiven Wochenmarktstandorten und Fachgeschäften für Obst und Gemüse sowie Einzelhandelsmarkthallen
- mit einem hervorragenden werblichen Umfeld durch Erlebnis- und Kompetenzorientierung

Der Marketingpartner hat mit GFI den **zentralen Ansprechpartner** für diese Plattform:

- GFI übernimmt die **Gesamtplanung und -koordination** der Aktionen, sorgt für die nationale und internationale PR-Arbeit bei der Presse und im Internet
- Die Großmärkte übernehmen **Detailplanung** und Einbindung der Handelspartner vor Ort. Oftmals sorgen sie auch für lokale und regionale Werbung / PR und beteiligen sich mit eigenen Maßnahmen an den Aktionen.

Nutzen Sie das Kommunikationspotential von GFI für ein effektives Eventmarketing am Point of Sale.



⇒ Leistungsfähigkeit der Großmärkte

Wenn es um Frischeprodukte – insbesondere Obst und Gemüse – geht, sind die Deutschen Großmärkte die besten Garanten für Frische, Vielfalt und Qualität.

- Mit rund 2.600 Großhandelsfirmen, Importeuren und Erzeugern versorgen die Großmärkte in Deutschland über 50.000 selbstständige Einzelhändler, Wochenmarkthändler, Hotels und Restaurants, Filialbetriebe und Großverbraucher wie Krankenhäuser und soziale Einrichtungen sowie Imbissbetriebe und Kantinen.
- Auf insgesamt 2.700.000 m² **Fläche** gibt es alles, was der Verbraucher wünscht: regional und international, zu jeder Jahreszeit, in ausreichender Menge und in Spitzenqualität.
- Der **Warenumsatz** beträgt rund 9,8 Mrd. Euro. Das Gesamtgewicht aller Waren beträgt rund 7,4 Millionen Tonnen.
- 20.000 **Beschäftigte** sorgen für ein effizientes Marktgeschehen.
- Das **Absatzgebiet** der Deutschen Großmärkte ist „grenzenlos“: insgesamt werden rund 105 Millionen Endverbraucher in Deutschland und den europäischen Nachbarländern mit frischen Lebensmitteln erreicht.

